

## **Copel Participações S.A.**

CNPJ/MF 19.125.927/0001-86

Inscrição Municipal 680.361-5

NIRE 41300088284

Subsidiária Integral da Companhia Paranaense de Energia

[www.copel.com](http://www.copel.com)    [copel@copel.com](mailto:copel@copel.com)

Rua Coronel Dulcídio, 800 - Curitiba - PR

CEP 80420-170

# RELATÓRIO DA ADMINISTRAÇÃO E DEMONSTRAÇÕES FINANCEIRAS



**COPEL**

**Copel Participações S.A.**



**2013**

**SUMÁRIO**

MENSAGEM DO DIRETOR PRESIDENTE .....	3
PERFIL ORGANIZACIONAL.....	3
COMPOSIÇÃO DOS GRUPOS RESPONSÁVEIS PELA GOVERNANÇA.....	5



**COPEL**

**Copel Participações S.A.**



## **MENSAGEM DO DIRETOR PRESIDENTE**

Apresentamos a primeira edição do Relatório da Administração e Demonstrações Financeiras da Copel Participações S.A. (Companhia), subsidiária integral da Companhia Paranaense de Energia (Copel), com os resultados de nossa atuação em 2013.

Constituída no mês de outubro a partir da reestruturação organizacional da Companhia, a nova subsidiária assume a atribuição de obter resultados técnicos, mercadológicos e de rentabilidade das sociedades que estão sob a sua gestão, acompanhando o seu desempenho e contribuindo para a otimização de sua performance e para o sucesso de suas atividades.

Para 2014, planeja-se aumentar participações societárias com empresas do setor.

Curitiba, 16 de abril de 2014

Julio Jacob Junior

Diretor Presidente

## **PERFIL ORGANIZACIONAL**

A Copel Participações S.A. é uma sociedade anônima de capital fechado e subsidiária integral da Copel. Constituída em 10.10.2013, tem como objeto participar em outras sociedades ou Fundos de Investimentos em Participações.

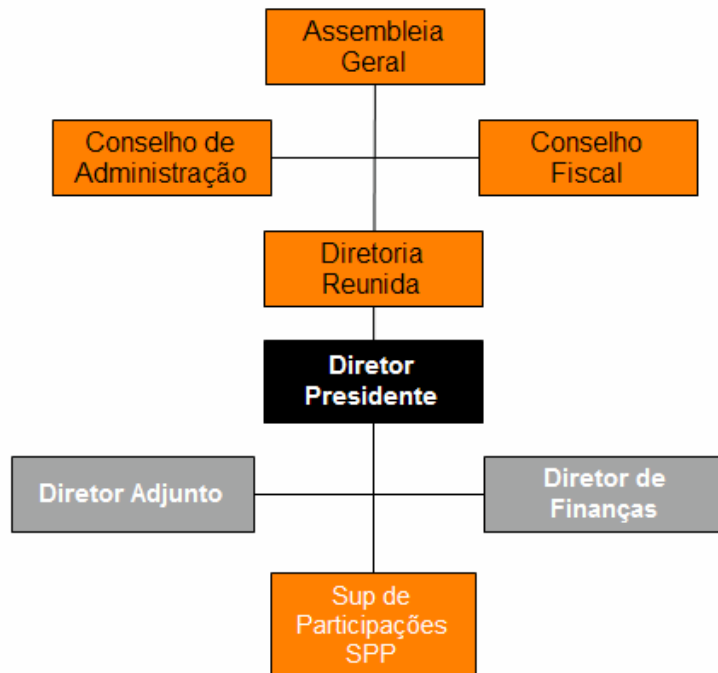
Em dezembro de 2013 estava em fase operacional. Espera-se um resultado positivo para 2014.

O organograma a seguir apresenta a estrutura organizacional da Companhia:



COPEL

Copel Participações S.A.





**COPEL**

**Copel Participações S.A.**



## **COMPOSIÇÃO DOS GRUPOS RESPONSÁVEIS PELA GOVERNANÇA**

### **CONSELHO DE ADMINISTRAÇÃO**

Presidente DENISE CAMPANHOLO BUSETTI SABBAG  
Secretário Executivo JULIO JACOB JUNIOR  
Membro LUIZ ANTONIO LEPREVOST

### **CONSELHO FISCAL**

Presidente JOAQUIM ANTONIO GUIMARÃES DE OLIVEIRA PORTES  
Membros Titulares NELSON LEAL JUNIOR  
JOSÉ TAVARES DA SILVA NETO  
Membros Suplentes OSNI RISTOW  
ROBERTO BRUNNER  
GILMAR MENDES LOURENÇO

### **DIRETORIA**

Diretor Presidente JULIO JACOB JUNIOR  
Diretor de Finanças ANTONIO SERGIO DE SOUZA GUETTER  
Diretor Adjunto GILBERTO MENDES FERNANDES

### **CONTADOR**

Contador - CRC-PR-045809/0-2 ADRIANO FEDALTO



## **Copel Participações S.A**

CNPJ: 19.125.927/0001-86

Inscrição Municipal: 680.361-5

NIRE: 41300088284

Rua Coronel Dulcídio, 800 - Curitiba - Paraná - Brasil

CEP: 80420-170

Subsidiária Integral da Companhia Paranaense de Energia

## **DEMONSTRAÇÕES FINANCEIRAS**

**2013**

## SUMÁRIO

<b>DEMONSTRAÇÕES FINANCEIRAS .....</b>	<b>3</b>
Balanco Patrimonial.....	3
Demonstração de Resultado .....	4
Demonstração de Resultado Abrangente .....	4
Demonstração das Mutações do Patrimônio Líquido.....	4
Demonstração dos Fluxos de Caixa .....	5
<b>NOTAS EXPLICATIVAS ÀS DEMONSTRAÇÕES FINANCEIRAS .....</b>	<b>6</b>
1 Contexto Operacional .....	6
2 Base de Preparação .....	6
3 Principais Políticas Contábeis .....	7
4 Caixa e Equivalentes de Caixa.....	8
5 Capital Social.....	8
6 Despesas Operacionais .....	8
7 Transações com Partes Relacionadas .....	8
<b>RELATÓRIO DOS AUDITORES INDEPENDENTES SOBRE AS DEMONSTRAÇÕES FINANCEIRAS .....</b>	<b>9</b>
<b>PARECER DO CONSELHO FISCAL SOBRE AS DEMONSTRAÇÕES FINANCEIRAS DO EXERCÍCIO FINDO EM 31 DE DEZEMBRO DE 2013 .....</b>	<b>11</b>



**COPEL**

**Copel Participações S.A.**



**DEMONSTRAÇÕES FINANCEIRAS**

**Balanco Patrimonial**

levantado em 31 de dezembro de 2013  
em milhares de reais

<b>ATIVO</b>	<b>NE nº</b>	<b>31.12.2013</b>
<b>CIRCULANTE</b>		
Caixa e equivalentes de caixa	4	500
		<b>500</b>
<b>TOTAL DO ATIVO</b>		<b>500</b>

As notas explicativas - NE são parte integrante das demonstrações financeiras

<b>PASSIVO</b>	<b>NE nº</b>	<b>31.12.2013</b>
<b>CIRCULANTE</b>		
Obrigações sociais e trabalhistas		90
Planos previdenciário e assistencial		3
		<b>93</b>
<b>PATRIMÔNIO LÍQUIDO</b>		
Capital social	5	848
Prejuízos acumulados		(441)
		<b>407</b>
<b>TOTAL DO PASSIVO</b>		<b>500</b>

As notas explicativas - NE são parte integrante das demonstrações financeiras





**COPEL**

**Copel Participações S.A.**



**Demonstração de Resultado**  
para o exercício findo em 31 de dezembro de 2013  
em milhares de reais

<b>OPERAÇÕES CONTINUADAS</b>	<b>NE nº</b>	<b>31.12.2013</b>
<b>Despesas Operacionais</b>	6	
Despesas gerais e administrativas		(441)
		<b>(441)</b>
<b>PREJUÍZO DO EXERCÍCIO</b>		<b>(441)</b>

As notas explicativas - NE são parte integrante das demonstrações financeiras

**Demonstração de Resultado Abrangente**  
para o exercício findo em 31 de dezembro de 2013  
em milhares de reais

	<b>31.12.2013</b>
<b>PREJUÍZO DO EXERCÍCIO</b>	<b>(441)</b>
Outros resultados abrangentes	-
<b>RESULTADO ABRANGENTE DO EXERCÍCIO</b>	<b>(441)</b>

As notas explicativas são parte integrante das demonstrações financeiras

**Demonstração das Mutações do Patrimônio Líquido**  
para o exercício findo em 31 de dezembro de 2013  
em milhares de reais

	<b>Capital social</b>	<b>Prejuízos acumulados</b>	<b>Total</b>
<b>Integralização de capital em 11 de outubro de 2013</b>	<b>500</b>	-	<b>500</b>
Aporte	348	-	348
Prejuízo do exercício	-	(441)	(441)
<b>Saldo em 31 de dezembro de 2013</b>	<b>848</b>	<b>(441)</b>	<b>407</b>

As notas explicativas são parte integrante das demonstrações financeiras



**COPEL**

**Copel Participações S.A.**



**Demonstração dos Fluxos de Caixa**  
para o exercício findo em 31 de dezembro de 2013  
em milhares de reais

	<b>31.12.2013</b>
<b>FLUXO DE CAIXA DAS ATIVIDADES OPERACIONAIS</b>	
Prejuízo do exercício	(441)
<b>Aumento dos passivos</b>	
Obrigações sociais e trabalhistas	90
Outras contas a pagar	3
<b>CAIXA LÍQUIDO GERADO (UTILIZADO) PELAS ATIVIDADES OPERACIONAIS</b>	<b>(348)</b>
<b>FLUXO DE CAIXA DAS ATIVIDADES DE FINANCIAMENTO</b>	
Integralização de capital	348
<b>CAIXA LÍQUIDO GERADO PELAS ATIVIDADES DE FINANCIAMENTO</b>	<b>348</b>
<b>TOTAL DOS EFEITOS NO CAIXA E EQUIVALENTES DE CAIXA</b>	<b>-</b>
Saldo inicial de caixa e equivalentes de caixa	500
Saldo final de caixa e equivalentes de caixa	500
<b>VARIAÇÃO NO CAIXA E EQUIVALENTES DE CAIXA</b>	<b>-</b>

As notas explicativas são parte integrante das demonstrações financeiras



**COPEL**

**Copel Participações S.A.**



## **NOTAS EXPLICATIVAS ÀS DEMONSTRAÇÕES FINANCEIRAS**

**para o exercício findo em 31 de dezembro de 2013**

**em milhares de reais**

### **1 Contexto Operacional**

A Copel Participações S.A (Companhia), constituída em 10.10.2013, com sede na rua Coronel Dulcídio, 800, Curitiba, Estado do Paraná, é uma sociedade anônima de capital fechado, subsidiária integral da Companhia Paranaense de Energia (Copel), que tem por objeto participar em outras sociedades ou fundos de investimentos em participações.

A Companhia encontra-se em fase de estruturação organizacional e societária de modo a receber os investimentos necessários de sua Controladora, que permitirá a gestão de ativos e a prestação de serviços inerentes ao seu objeto social.

### **2 Base de Preparação**

#### **2.1 Declaração de conformidade**

As demonstrações financeiras da Companhia foram elaboradas de acordo com as práticas contábeis adotadas no Brasil, que compreendem aquelas incluídas na legislação societária brasileira, as orientações, as interpretações e os pronunciamentos emitidos pelo Comitê de Pronunciamentos Contábeis - CPC, aprovados pelo Conselho Federal de Contabilidade - CFC.

A Diretoria autorizou a emissão das demonstrações financeiras em 10.04.2014.

#### **2.2 Base de mensuração**

As demonstrações financeiras são elaboradas com base no custo histórico.

#### **2.3 Moeda funcional e moeda de apresentação**

As demonstrações financeiras são apresentadas em real, que é a moeda funcional da Companhia. Todas as informações financeiras apresentadas em real foram arredondadas para o milhar mais próximo, exceto quando indicado de outra forma.



**COPEL**

**Copel Participações S.A.**



### **3 Principais Políticas Contábeis**

#### **3.1 Caixa e equivalentes de caixa**

Compreendem numerários em espécie, depósitos bancários à vista e aplicações financeiras de curto prazo com alta liquidez, que possam ser resgatadas no prazo de 90 dias da data de contratação, e que são prontamente conversíveis em caixa. Essas aplicações financeiras são demonstradas ao custo e com risco insignificante de mudança de valor.

#### **3.2 Reserva legal**

A reserva legal é constituída com base em 5% do lucro líquido do exercício, antes de qualquer destinação, limitada a 20% do capital social.

#### **3.3 Dividendos**

Conforme as disposições legais e estatutárias vigentes, a base de cálculo dos dividendos mínimos obrigatórios é obtida a partir do lucro líquido, diminuído da quota destinada à reserva legal. A distribuição de dividendos mínimos obrigatórios é reconhecida como um passivo nas demonstrações financeiras, ao final do exercício.

O dividendo adicional proposto corresponde à parcela do valor proposto pela Administração à Assembleia Geral Ordinária - AGO excedente aos dividendos mínimos obrigatórios, mantido em reserva específica no patrimônio líquido, até a deliberação da AGO.

#### **3.4 Apuração do resultado**

As receitas, custos e despesas são reconhecidas pelo regime de competência, ou seja, quando os produtos são entregues e os serviços efetivamente prestados, independentemente de recebimento ou pagamento.

#### **3.5 Imposto de Renda e Contribuição Social**

O regime tributário adotado para o exercício é o Lucro Real. O imposto de renda e a contribuição social são calculados com base nos resultados tributáveis (lucro ajustado) e as alíquotas aplicáveis segundo a legislação vigente, sendo 15%, acrescido de 10% sobre o que exceder a R\$ 240 anuais, para o imposto de renda, e 9% para a contribuição social.

#### **3.6 Normas novas, alterações e interpretações que ainda não estão em vigor**

Uma série de novas normas, alterações de normas e interpretações serão efetivas para exercícios iniciados após 1º.01.2014 e não foram adotadas na preparação destas demonstrações financeiras. Aquela que pode ser relevante para a Companhia é a IFRS 9 - Instrumentos Financeiros. A Companhia não planeja adotar esta norma de forma antecipada.



**COPEL**

**Copel Participações S.A.**



## **4 Caixa e Equivalentes de Caixa**

Em 31.12.2013, a Companhia possuía o saldo de R\$ 500, depositado em banco conta movimento.

## **5 Capital Social**

Em 31.12.2013, o capital social autorizado era de R\$ 2.000, composto de 2.000.000 de ações ordinárias pertencentes à Copel, tendo sido integralizado o montante de R\$ 829.

## **6 Despesas Operacionais**

---

<b>Despesas gerais e administrativas</b>	<b>31.12.2013</b>
Administradores	382
Planos previdenciário e assistencial	40
Serviços de terceiros	18
Outras despesas operacionais	1
	<b>441</b>

---

## **7 Transações com Partes Relacionadas**

### **7.1 Remuneração do pessoal chave da administração**

A remuneração do pessoal chave da administração foi de R\$ 422. Deste total, R\$ 382 referem-se a benefício de curto prazo e R\$ 40 referem-se a benefício pós-emprego.

A Companhia patrocina planos de complementação de aposentadoria e de assistência médica e odontológica aos seus administradores, em consonância com as práticas adotadas pela Copel. Estes planos são administrados pela Fundação Copel de Previdência e Assistência e os detalhes podem ser observados nas demonstrações financeiras consolidadas da Copel.



**KPMG Auditores Independentes**  
Al. Dr. Carlos de Carvalho, 417 - 16º  
80410-180 - Curitiba, PR - Brasil  
Caixa Postal 13533  
80420-990 - Curitiba, PR - Brasil

Central Tel 55 (41) 3544-4747  
Fax 55 (41) 3544-4750  
Internet [www.kpmg.com.br](http://www.kpmg.com.br)

## **Relatório dos auditores independentes sobre as demonstrações financeiras**

Aos Conselheiros e Diretores da  
Copel Participações S.A.  
Curitiba - PR

Examinamos as demonstrações financeiras da Copel Participações S.A. (“Companhia”), que compreendem o balanço patrimonial em 31 de dezembro de 2013 e as respectivas demonstrações do resultado, do resultado abrangente, das mutações do patrimônio líquido e dos fluxos de caixa para o período de 10 de outubro de 2013 (data da formação da Companhia) a 31 de dezembro de 2013, assim como o resumo das principais práticas contábeis e demais notas explicativas.

### **Responsabilidade da Administração sobre as demonstrações financeiras**

A Administração da Companhia é responsável pela elaboração e adequada apresentação das demonstrações financeiras de acordo com as práticas contábeis adotadas no Brasil, assim como pelos controles internos que ela determinou como necessários para permitir a elaboração dessas demonstrações financeiras livres de distorção relevante, independentemente se causada por fraude ou erro.

### **Responsabilidade dos auditores independentes**

Nossa responsabilidade é a de expressar uma opinião sobre essas demonstrações financeiras com base em nossa auditoria, conduzida de acordo com as normas brasileiras e internacionais de auditoria. Essas normas requerem o cumprimento de exigências éticas pelos auditores e que a auditoria seja planejada e executada com o objetivo de obter segurança razoável de que as demonstrações financeiras estão livres de distorção relevante.



Uma auditoria envolve a execução de procedimentos selecionados para obtenção de evidência a respeito dos valores e divulgações apresentados nas demonstrações financeiras. Os procedimentos selecionados dependem do julgamento do auditor, incluindo a avaliação dos riscos de distorção relevante nas demonstrações financeiras, independentemente se causada por fraude ou erro. Nessa avaliação de riscos, o auditor considera os controles internos relevantes para a elaboração e adequada apresentação das demonstrações financeiras da Companhia para planejar os procedimentos de auditoria que são apropriados nas circunstâncias, mas não para fins de expressar uma opinião sobre a eficácia desses controles internos da Companhia. Uma auditoria inclui, também, a avaliação da adequação das práticas contábeis utilizadas e a razoabilidade das estimativas contábeis feitas pela Administração, bem como a avaliação da apresentação das demonstrações financeiras tomadas em conjunto.

Acreditamos que a evidência de auditoria obtida é suficiente e apropriada para fundamentar nossa opinião.

### **Opinião**

Em nossa opinião, as demonstrações financeiras acima referidas apresentam adequadamente, em todos os aspectos relevantes, a posição patrimonial e financeira da Copel Participações S.A. em 31 de dezembro de 2013, o desempenho de suas operações e os seus fluxos de caixa para o período de 10 de outubro de 2013 (data da formação da Companhia) a 31 de dezembro de 2013, de acordo com as práticas contábeis adotadas no Brasil.

Curitiba, 10 de abril de 2014.

KPMG Auditores Independentes  
CRC 2SP014428/O-6-F-PR

João Alberto Dias Panceri  
Contador CRC PR048555/O-2



**COPEL**

**Copel Participações S.A.**



**PARECER DO CONSELHO FISCAL SOBRE AS DEMONSTRAÇÕES FINANCEIRAS DO  
EXERCÍCIO FINDO EM 31 DE DEZEMBRO DE 2013**

Os membros do Conselho Fiscal da Copel Participações S.A., abaixo assinados, dentro de suas atribuições e responsabilidades legais, procederam ao exame das demonstrações financeiras, do relatório anual da administração referente ao exercício social findo em 31 de dezembro de 2013 e, com base em análises efetuadas e esclarecimentos adicionais prestados pela Administração, considerando, ainda, o Relatório dos Auditores Independentes, KPMG Auditores Independentes, emitido sem ressalvas, concluíram que os documentos analisados, em todos os seus aspectos relevantes, estão adequadamente apresentados, motivo pelo qual opinam favoravelmente ao seu encaminhamento para deliberação da Assembleia Geral Ordinária.

Curitiba, 10 de abril de 2014

**JOAQUIM ANTONIO GUIMARÃES DE OLIVEIRA PORTES**

Presidente

**NELSON LEAL JUNIOR**

**JOSÉ TAVARES DA SILVA NETO**